

איך כותבים מחוון?

הערכת עבודות ומטלות באמצעות מחוון

המחונן (משורש: "חוי") הוא כלי
להערכת מטלות פתוחות באמצעות
קריטריונים מובנים

איך בנוי מחוון?

דוגמה למחוון הערכה רב-מימדי (טבלת מימדים וקריטריונים) של ביצוע משימה לימודית

| ניקוד לדוגמה (%) | קריטריונים להערכה כוללת בדרישות המשימה (אפיון המימד) (ניתן למרט יותר, וכן לתת ניקוד נפרד לכל קריטריון) | מימד לפי מה מעריכים? (בהתאם לשלבי המשימה) |
|------------------|---|---|
| 20% לכל המימד | <ul style="list-style-type: none"> שיקול דעת בבחירת דרכי פעולה מתאימות לשלבי המשימה הגשת תכנית עבודה רלוונטית למטרת המשימה שימוש נכון בדרכי הפעולה שנבחרו שכתוב ושיפור בעקבות הערכת המורה (אם העבודה נעשתה בשלבים) איכות עבודת הצוות (אם היתה) מבחינת: מעורבות, שיתוף פעולה, התחשבות, תרומה לצוות.... יחידה בלבד הנמנים | תהליך העבודה במשימה |
| 30% | <ul style="list-style-type: none"> התוצר רלוונטי למטרת המשימה הלימודית ודרישותיה, מעיד על הבנה טובה של המושגים והעקרונות הנלמדים. תוכן המשימה מוצג באופן ברור, ענייני, רציף, מדויק והגיוני. שימוש ענייני במידע ובנתונים הנחוצים למשימה (המידע מיוצג בתוצר המשימה) מופגן ידע ושיקול דעת רמת העמקה מקוריות, יצירתיות | איכות התוצר מבחינת התוכן (נאמנות הרעיונות והמסר למטרות המשימה) |
| 10% | <ul style="list-style-type: none"> אופן התבטאות וניסוח (אם התוצר כתוב) אופן העריכת וארגון אסתטיות (צורה חיצונית) של התוצר | איכות הגשת התוצר |
| 10% | <ul style="list-style-type: none"> התאמת אופן ההצגה לנושא התאמת אופן ההצגה לקהל אופן שימוש במגוון אמצעי המחשה העברת המסר בהירה, ברורה, מעניינת, מגוונת | הצגת התוצר במני קהל (הרצאה, תערוכה) |
| X% | ניתן להוסיף או להוריד מימדים, לפי דרישות המשימה. | וכן הלאה... |
| 10% | מגורמים כמו: למידה משמעותית ותובנות שהפיק התלמיד בביצוע המשימה; מוטיבציה, יוזמה, השקעה, התייחסות רצינית למשימה ולהערות המורה (או עמיתים) ושיפור לפיהן, התקדמות התלמיד. | התרשמות כללית (בהתאם לאופי המשימה) |

• מחווני הערכה מציגים את המפתח למתן הנקודות לעבודה על פי:

• **ממדים**

• **הקריטריונים** עבור כל ממד

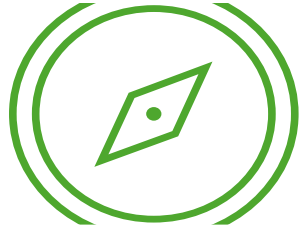
• **משקל הציון לכל קריטריון/ממד**

מחון פשוט יותר

- הקריטריונים להערכה
- משקל הציון לכל קריטריון

| משקל בציון | הקריטריון | חלק העבודה |
|------------|--|---|
| 10 | העבודה בהירה ומקיפה. העבודה מסודרת בצורה ברורה ומנוסחת היטב. הפניות ומקורות כתובים לפי כללי ה-APA. | כללי |
| 10 | המבוא התיאורטי מתאר באופן בהיר את הנושא הנבחר, מסביר הגדרות ומונחים בסיסיים, ומתאר את ההקשרים של הנושא/הטכנולוגיה להוראה ולמידה. | מבוא תיאורטי |
| 40 | מערך ההוראה מקיף, ברור, וכולל את כל המרכיבים. ניתן להבין מתיאור מערך ההוראה את כל פעילויות הלומדים, את ההנחיות הניתנות להם, ואת האופן שבו נעשה שימוש בכלים הטכנולוגיים. קיים שימוש מושכל בטכנולוגיה במערך, המיישם היטב את הערך המוסף של הטכנולוגיה ללמידה. | מערך ההוראה |
| 25 | קיים ניתוח מדויק ומעמיק של הערך הפדגוגי המוסף של הטכנולוגיה במערך ההוראה על פי מודל SAMR והמחון של ענבל-שמיר וקלי | ניתוח הערך הפדגוגי המוסף של שילוב הטכנולוגיה במערך ההוראה |
| 15 | הרפלקציה מתייחסת לתהליך היצירה והניתוח של מערך ההוראה והתובנות מקוריות ונובעות מהניתוח. | רפלקציה |

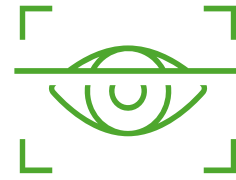
מדוע חשוב לכתוב מחוון לעבודה/מטלה?



הכוונת
הסטודנטים
לביצוע מיטבי
של העבודה



שקיפות
והוגנות



העלאת
המהימנות של
העבודה



העלאת התוקף
של העבודה

שלביו בבניית המחווה

פרסום המחווה
לסטודנטים
יחד עם
ההנחיות
לעבודה

הגדרת משקל
לכל קריטריון

משקל הקריטריון
צריך להלום את
החשיבות היחסית
שלו בהערכה
הכוללת של
העבודה

הגדרת
קריטריונים
להערכה

מה האלמנטים
החשובים עבורי
בעבודה?

הגדרת
מטרות
העבודה

איזה ידע ואילו
מיומנויות (אפשר גם
ערכים והתנהגויות),
אני רוצה להעריך
אצל הסטודנטים?