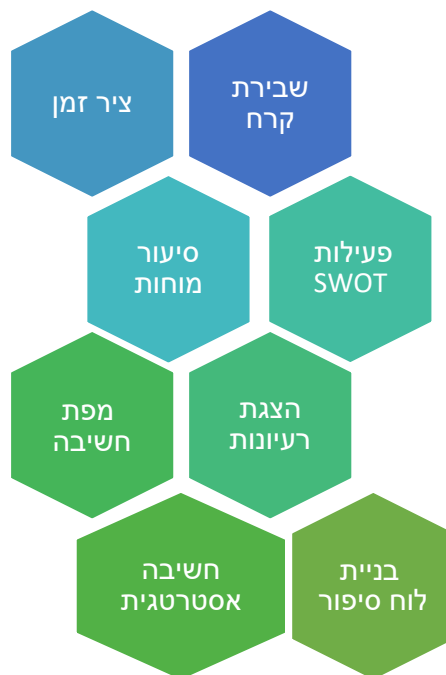


הלוח הלבן של הזום - מדריך למשתמשים

הלוח הלבן של זום הוא כלי שיתוף פעולה חזותי שנועד לאפשר שיתוף פעולה סינכרוני ואסינכרוני. הוא משמש כמרחב וירטואלי ללומדים לגיבוש והצגת רעיונות ולעבודה משותפת עם חופש וגמישות. מדובר בפתרון מבוסס רשת כשהמשתמשים יכולים לשתף פעולה ללא מאמץ באמצעות מגוון מכשירי קצה.

ללוח הלבן תבניות רבות שאפשר להתאים לסוג הפעילות שנרצה לבצע, למשל:



תוכן

- 2..... **הכנה מראש**
- 2..... שדרוג הזום
- 2..... קבלת רישיון לזום
- 3..... **פתיחת לוח הלבן חדש**
- 4..... לפני שמשתפים את הלוח עם הכיתה
- 4..... שיתוף לעריכה/הצגה תוך כדי הצגת הלוח הלבן
- 5..... **שימוש בלוח הלבן**
- 5..... סרגל העריכה
- 6..... הצגת חלקים בלוח הלבן כשקופיות
- 8..... ייצוא ושמירה

הכנה מראש

שדרוג הזום

אפליקציית הזום במחשבים שלכם אמורה להיות מעודכנת יחסית. כדי לבדוק אם ישנם עדכונים - פתחו את אפליקציית הזום במכשיר שלכם - הקליקו על תמונת הפרופיל ובחרו - **check for updates** [מצורף הסבר מצולם](#).

קבלת רישיון לזום

למרבות המרצים במכללה יש רישיון בסיסי. רישיון מורחב ניתן לכם כ-45 דקות לפני תחילת כל שיעור, זום וחצי שעה לאחר פתיחת השיעור. בזמן שיעור זום תוכלו לפתוח את הלוח הלבן ללא הכנה מראש, אך לאחר חצי שעה לא תהיה לכם גישה אליו.

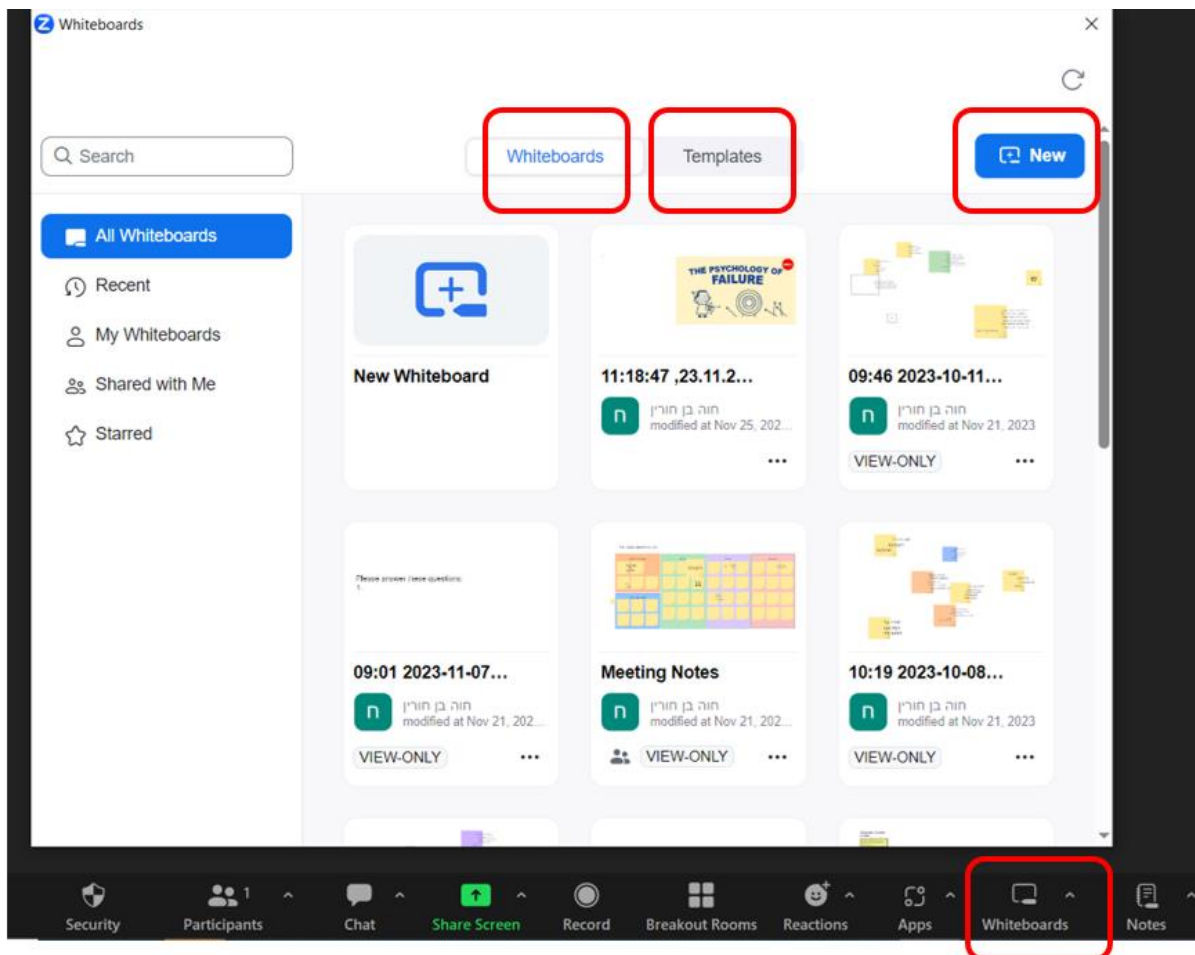
אם תרצו להכין את הלוח הלבן מראש ושהוא יהיה זמין לכם במשך כל השיעור, עליכם להיות בעלי רישיון. כדי לקבל את הרישיון לשעתיים [הקליקו על הקישור](#). יהיה עליכם לבקש את הרישיון הן לצורך הכנת הלוח הלבן והן לפני השיעור, כדי שיפעל לכם במשך כל השיעור

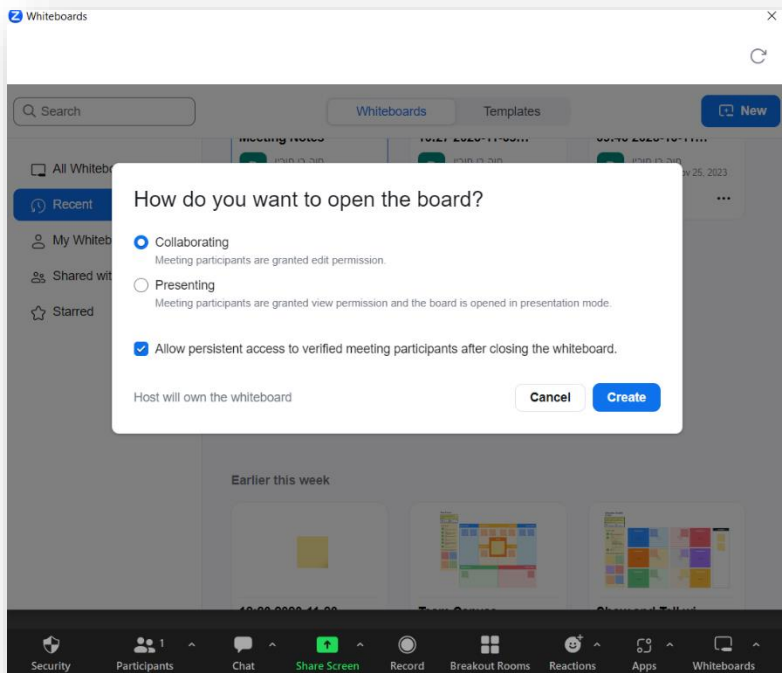
פתיחת לוח לבן חדש

הכנסו למפגש הזום.

בסרגל התחתון לחצו על **whiteboards**.

ניתן לבחור לוח חדש, לוח מתוך הלוחות שיצרתם בעבר, או לוח מתבניות מוכנות מראש.





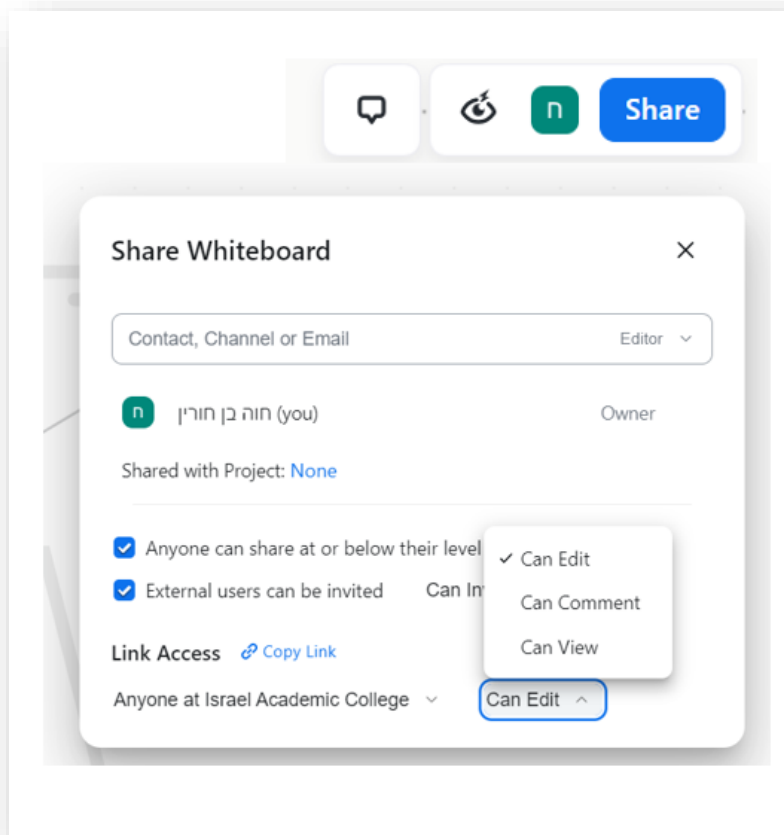
לפני שמשתפים את הלוח עם הכיתה

חשוב לשים לב באיזה אופן שיתוף
אתם בוחרים

Collaborating - הסטודנטים
יכולים לערוך את התוכן.

Presenting - הסטודנטים יכולים
רק לצפות.

תוכלו לשנות את הבחירה גם במהלך
המפגש (לדוגמה אם תרצו
שהסטודנטים יפסיקו לערוך את
הלוח לאחר שזמן המשימה הסתיים,
תוכלו לסגור את הלוח ולפתוח אותו
שוב במצב **Presenting**.)



שיתוף לעריכה/הצגה תוך כדי הצגת הלוח הלבן

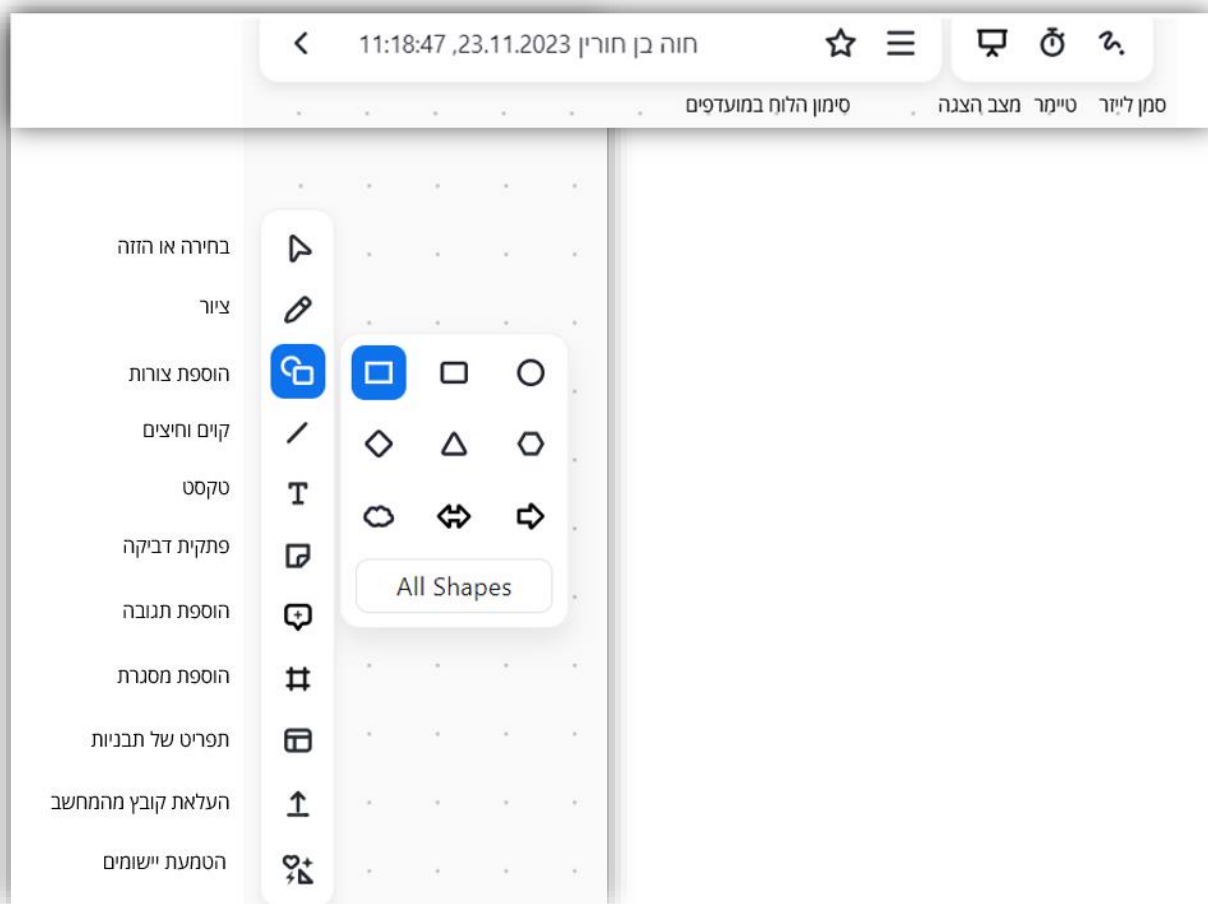
לאחר ששיתפתם את הלוח, אתם
יכולים לשתף אותו לעריכה
לסטודנטים, או לבטל את אפשרויות
העריכה שלהם כך שיוכלו רק
לצפות.

פעולה זו מתבצעת על ידי לחיצה
על כפתור **share** ושינוי ההגדרות
שם (כמו בקבוצים שיתופיים של
Google Drive)

שימוש בלוח הלבן

סרגל העריכה

בעת פתיחת הלוח הלבן, ניתן לראות סרגל שמאלי עם אייקונים שונים. באמצעותו ניתן לכתוב ולצייר, ולהוסיף צורות, קווים, תיבת טקסט, פתקיות ותגובות. כמו כן ניתן להוסיף קובץ מהמחשב ללוח הלבן, או להשתמש באחת התבניות הקיימות.



הצגת חלקים בלוח הלבן כשקופיות

הלוח הלבן מאפשר הצגת תוכן שנכתב עליו כשקופיות. לחצו על סמן **המסגרת** וסמנו בגרירה על ידי העכבר כל אזור בלוח שבו תרצו להתמקד. באופן כזה תוכלו לייצר לעצמכם שקפים, או להציג בהגדלה תוכן שאתם או הסטודנטים יצרתם תוך כדי השיעור על הלוח הלבן.

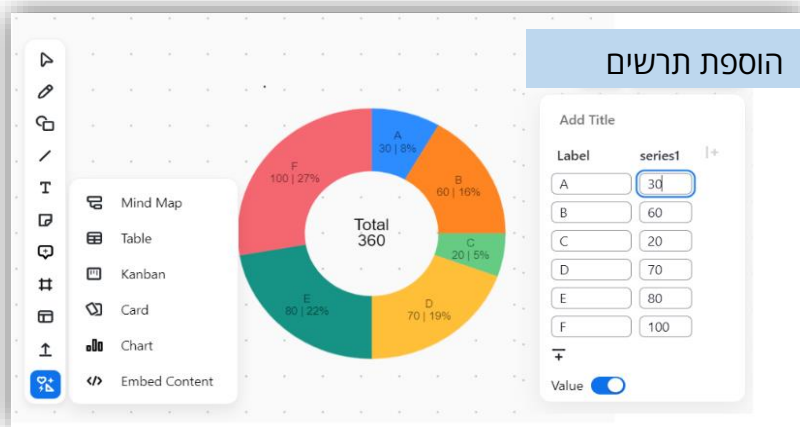
The screenshot shows a digital whiteboard with three frames. Frame 1 contains a drawing of a house with a red roof and a green body, with a speech bubble saying 'מישהו תרשים של מישהו'. Frame 2 contains a yellow sticky note with the text 'משהו שמישהו כתב בפתקית'. Frame 3 contains a line graph with two series, 'series1' (blue) and 'series2' (orange), plotted on a grid with x-axis labels A-F and y-axis values 0-100.

לצורך הצגת השקופיות לחצו על **Presentation**. תוכלו לסדר את השקופיות בחלונית שנפתחת מימין.

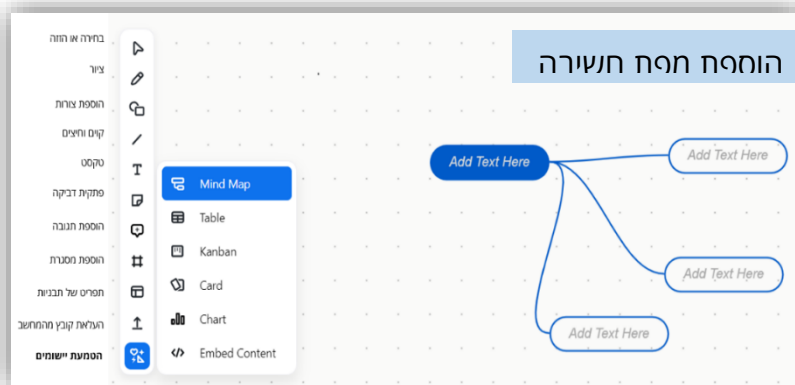
This screenshot shows the same digital whiteboard as above, but with the 'Presentation' panel open on the left. The panel has a 'Present Frames' button and a list of frames to be presented, including 'frame3' which is currently selected. Below the list are 'Add Frame' and 'Clear' buttons. The whiteboard content remains visible in the background.

הטמעת יישומים

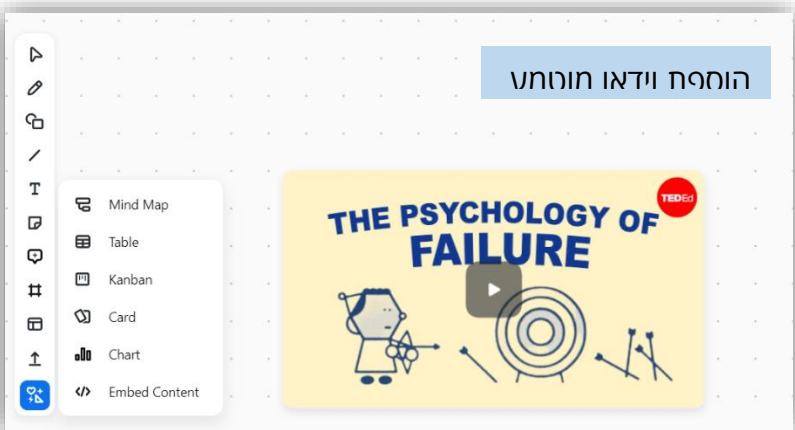
ניתן להוסיף ללוח באופן קל ופשוט יישומים שונים: טבלאות, תרשימים, מפות חשיבה, וכן להטמיע תוכן אינטראקטיבי מהאינטרנט כמו סרטונים ויישומים שונים, זאת על ידי כפתור הטמעת יישומים - **<Embed content>**.



לאחר שבחרתם את סוג התרשים, אתם יכולים לערוך אותו - הקליקו על התרשים ויפתח לכם חלון בו תוכלו לערוך את הכותרת ואת הערכים של התרשים.



לאחר שהוספתם מפת חשיבה נוסף לכם אוטומטית מושג מרכזי - רשמו בו את הערך. כדי להוסיף לו, ולכל מושג, מושג בת, הקליקו על המושג. יפתחו לכם סימני + מכל אחד מצדדי המושג, ובלחיצה עליהם תוכלו להוסיף מושגים נוספים



לאחר שבחרתם באפשרות ההטמעה, תוכלו להדביק בחלון שייפתח קוד הטמעה של היישום שבו בחרתם - סרט, אפליקציה ועוד.

ייצוא ושמירה

את תוצרי הלמידה שנעשו בלוח הלבן אפשר לייצא כקובץ PDF, כתמונה או כגיליון אקסל.
לחצו מצד שמאל על שלושת הפסים המאונכים ובחרו ב: **Export**

