



אבו דיב אמנה



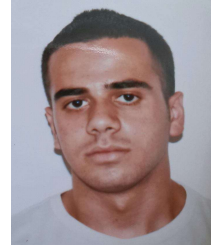
אבו חוסיין חאלד



אבו יונס קוסי



אבו עקל מוראד



אבו רומחין אייד



אבוריא ויאם



אגבאריה אפנאן



אגבאריה זיאד



אגבאריה ג'ומאנה



אגחנוב נחום



אליאס ג'מיל



אמור קריסטינה



אמסילי יצחק



ארשיד היבא



באראנה שיראן



בוגולי אנה



בן ציון פיני



גאבר תאויל



גאוי הנאדי



גידנאן ליאר



גיסי מוחמד



דיאב אמנה



היבי סאור



ותד וסיים



זאית דרור



זימנ מורן



חאדי מוחמד



חביב אללה מוחמד



חוסיין ספאא



חטיב מוחמד



חלאילה חאלד



חלאילה עלאא



חמו אליס



חמודה אימן



חן עדי



טהאה תאמר



ידייב עדי



יצחקי ספיר



להב דליה



מוחסן עבדאללה



מולז גנט



מוחאנה מוחמד



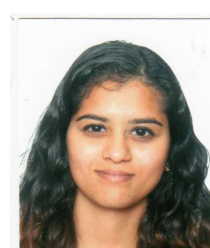
מוחאנה אחמד



מוחאנה מחפוז



מוחמיד פאדי



מלקר סיתונית



מוחאני מונה



נאו ליבנת



נוסבאום דנה



סלומון עטיה פייגי



סלימאן עלא



סנאידה ראון



ספקטור אנה



סראחנה מרים



סרחאן חאלד



עאסלה רביע



עדי ליאן



עאישא עזיזה



עודה מיאד



פדילה מואמן



פלדמן שירה



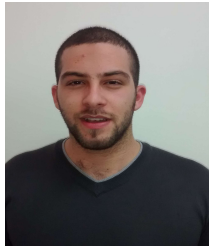
פנאהולה שני



זיב'רין גלינה



קסאס סאברין



קשקוש אוסייד



קשקוש אאוס



רביע מוחמד



רובנוביץ גיל



שטיינברג אלונה



שלח ג'וביאנה



שרקייה מלאק

רשימת השדות למיון ושבירה:

שם משפחה מיון עולה

הגדרת אוכלוסית הדוח:

מסלולי התלמיד. שנת הלימודים שוה ל תשעה וגם מסלולי התלמיד. מסלול שוה ל ערך זמן ריצה וגם מסלולי התלמיד. שנה פדגוגית שוה ל א וגם סטטוסים לתלמיד. משמעות סטטוס תלמיד שוה ל פעיל